

Pecyn Adnoddau CBC Her Dinasyddiaeth Fyd-Eang

Pwnc: Maeth – Gordewdra

1. Pa mor dew yw eich ardal chi?

<http://www.walesonline.co.uk/news/health/how-fat-you-live-map-11201553>



% O OEDOLION SY'N ORDEW

14 %

38 %



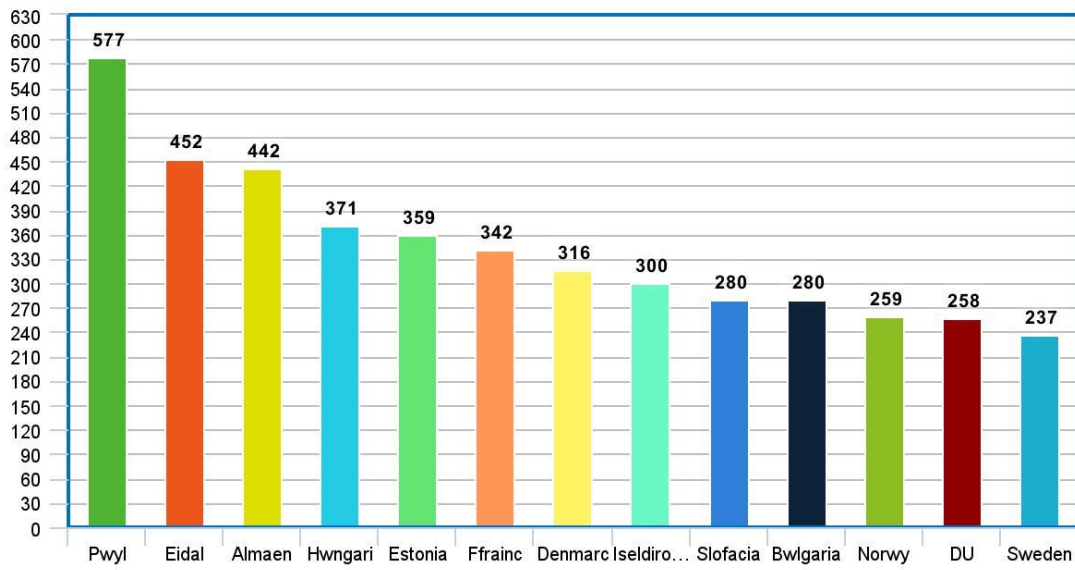
Map wedi'i greu gan allcures.com

(Gordew = Mynegai Mas y Corff (BMI) dros 30)



2. Bwyta ffrwythau a llysiau ar draws Ewrop

Cyfartaledd bwyta ffrwythau a llysiau ffres (g)
www.eufic.org



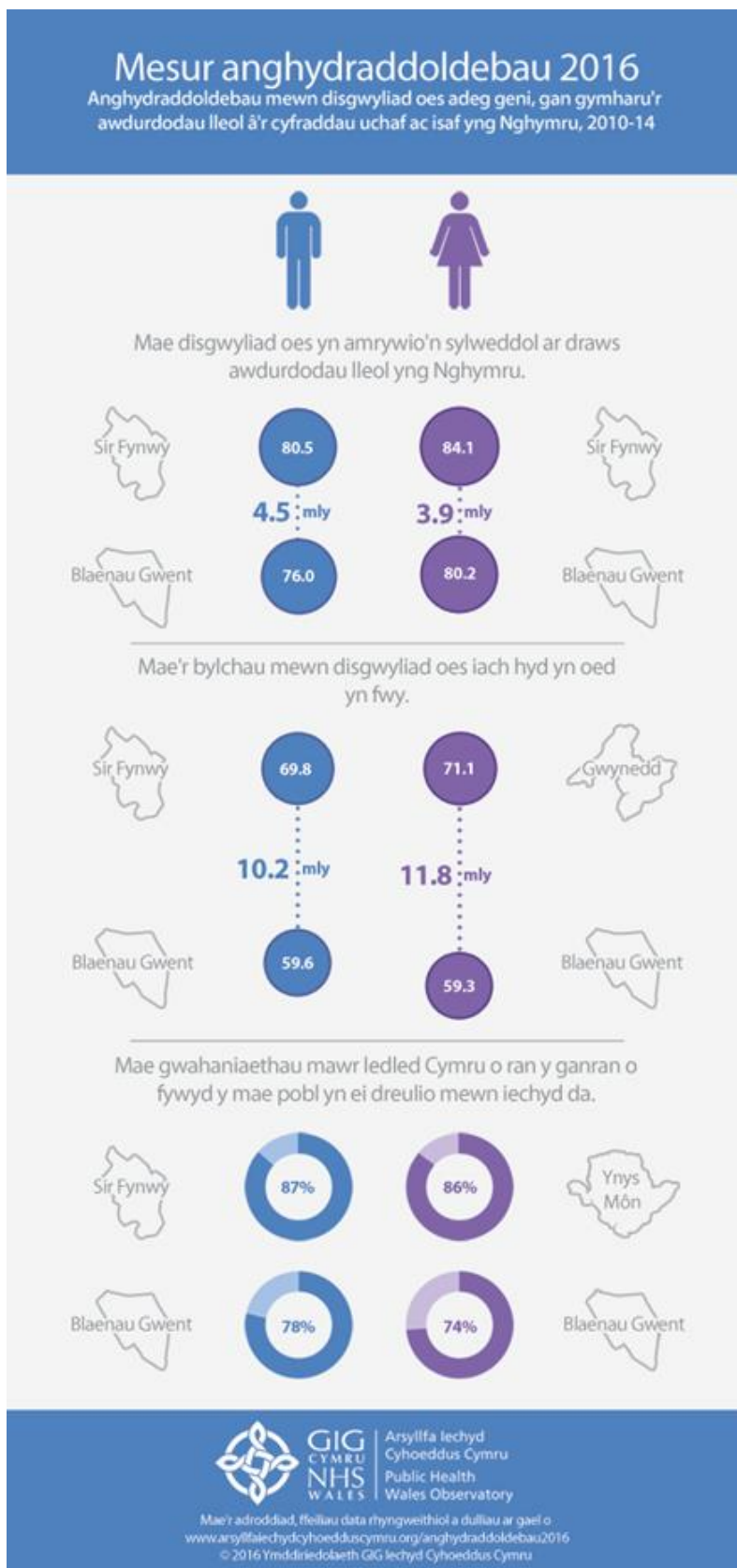
■ Gwledydd

meta-chart.com

<http://www.eufic.org/article/en/expid/Fruit-vegetable-consumption-Europe/>



3. Iechyd Cyhoeddus Cymru – Mesur Anghydraddoldebau



4. Coleg Brenhinol y Meddygon - Ymateb i Ymchwiliad y Cynulliad i Ordewdra ymysg plant

3 Mai 2013

Mae gordewdra yn un o brif achosion marwolaeth y gellir ei atal ac mae'n costio tua £73 miliwn i GIG Cymru bob blwyddyn. Ar ben hynny, amcangyfrifir mai tua £650 miliwn y flwyddyn yw cost segurddod corfforol i'n GIG.

Prif argymhellion

- Rydym yn annog y Pwyllgor i argymhell bod Llywodraeth Cymru yn ystyried dulliau newydd o ran polisi a deddfwriaeth iechyd.
- Rydym yn annog y Pwyllgor i argymhell y dylai pob rhaglen, polisi a deddfwriaeth y Llywodraeth sy'n effeithio ar iechyd gael eu mapio a'u hystyried ar y cyd, cyn symud ymlaen â pholisi a deddfwriaeth sy'n wirioneddol gydgyssylltiedig.
- Rydym hefyd yn argymhell bod pob rhaglen y Llywodraeth yn cael eu gwerthuso yn fanwl gan ystyried yr effaith y maent wedi'i chael ar leihau ac atal afiechyd.
- Rydym yn annog y Pwyllgor i argymhell y dylai Llywodraeth Cymru ei gwneud yn ofynnol i fyrddau iechyd lleol roi ar waith pob rhan o Lwybr Gordewdra Cymru cyn gynted ag y bo modd.
- Rydym yn annog y Pwyllgor i argymhell y dylai Llywodraeth Cymru dargeddu mwy o'r gyllideb iechyd tuag at atal ac ymyrraeth gynnar.



5. Canran yr oedolion sydd ddim yn ymarfer corff o gwbl yn ystod yr wythnos

Ffigyrau Llywodraeth Cymru - Awst 2012

Ynys Môn	32
Gwynedd	30
Conwy	28
Sir Ddinbych	31
Sir y Fflint	31
Wrecsam	34
Powys	26
Ceredigion	29
Sir Benfro	29
Sir Gaerfyrddin	35
Abertawe	33
Castell-Nedd Port Talbot	41
Pen-y-Bont ar Ogwr	37
Bro Morgannwg	33
Caerdydd	35
Rhondda Cynon Taf	37
Merthyr Tudful	38
Caerffili	39
Blaenau Gwent	40
Torfaen	37
Sir Fynwy	26
Casnewydd	36



6. Datgelwyd: Diffoddwyr tân wedi gwasgu bron 2000 o bobl ordew allan o'u cartrefi yn ystod y tair blynedd diwethaf

Daily Mail: Rhagfyr 2015

<http://www.dailymail.co.uk/news/article-3377104/Firefighters-free-2-000-obese-people-homes.html#ixzz4QABOosNq>

Ym mis Ebrill, bu rhaid anfon tîm achub yn cynnwys dau graen, saith car heddlu a dwy injan dân i achub menyw dewaf Prydain o'i chartref mewn ymgyrch a barodd saith awr.

Mae'n rhaid symud Georgia Davis, sy'n pwyso 55 stôn, o'i fflat ym mhentref Cwmaman, ar gyrion Aberdâr, o dro i dro er mwyn mynd â hi i'r ysbyty i gael triniaeth.

Credir mai tua £400 yw cost anfon injan dân, wrth i alwadau sy'n gysylltiedig â gordewdra ddigwydd ar gyfnod pan mae cyllidebau'r gwasanaeth tân yn cael eu 'torri'n arw'.

